

1. Download recentste Wifistick driver

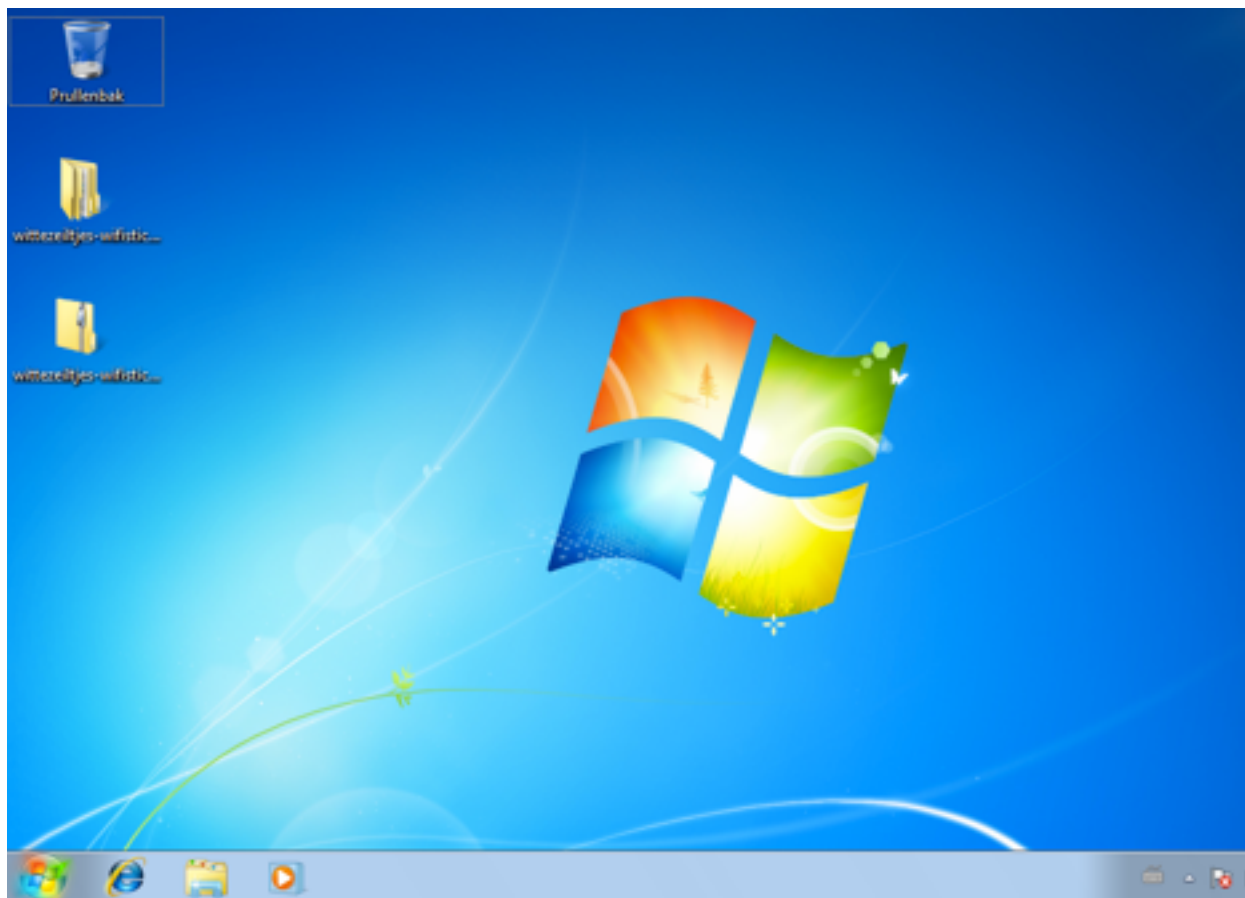
De recentste driver kunt u downloaden op:

<http://www.wittezeiltjes.nl/download/wittezeiltjes-wifistick-windows.zip>

2. Windows na opstarten

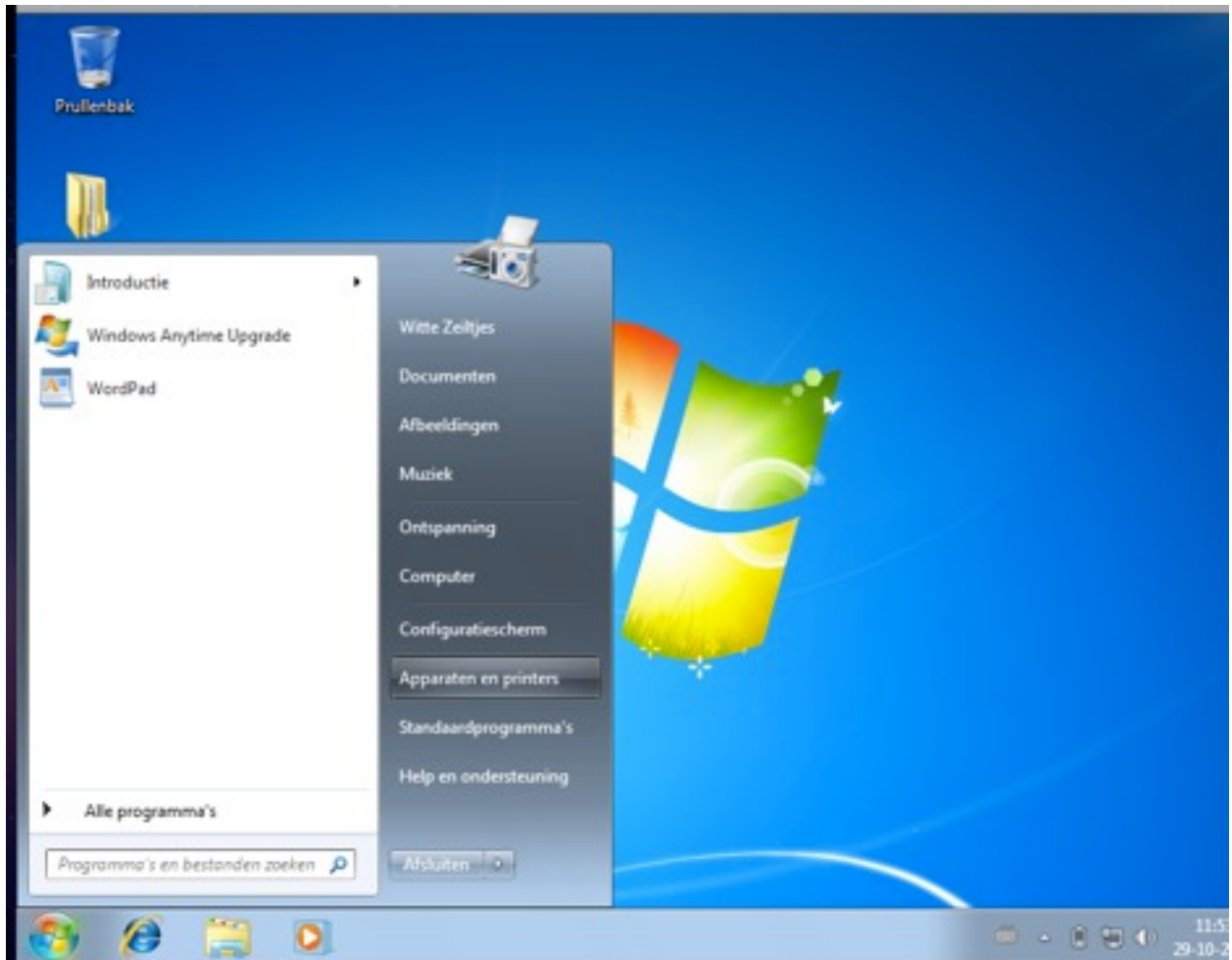
Plaats de Wifistick in een vrije USB poort op uw computer. Indien Windows op dat moment een foutmelding geeft kunt u deze wegklikken.

Klik nu linksonder op 'Starten' (het ronde Windows symbool linksonder).



2. Menu

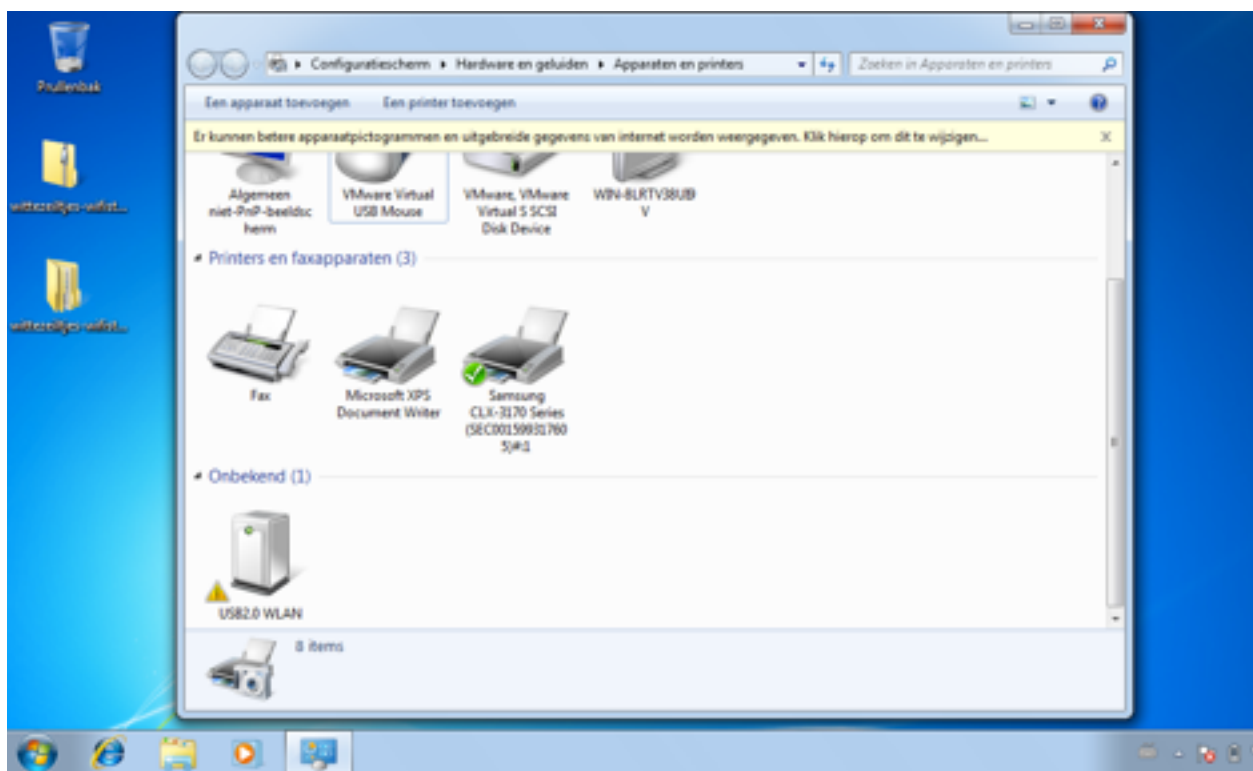
Kies 'Apparaten en printers' uit het menu.



3. Scherm: "Overzicht van apparaten"

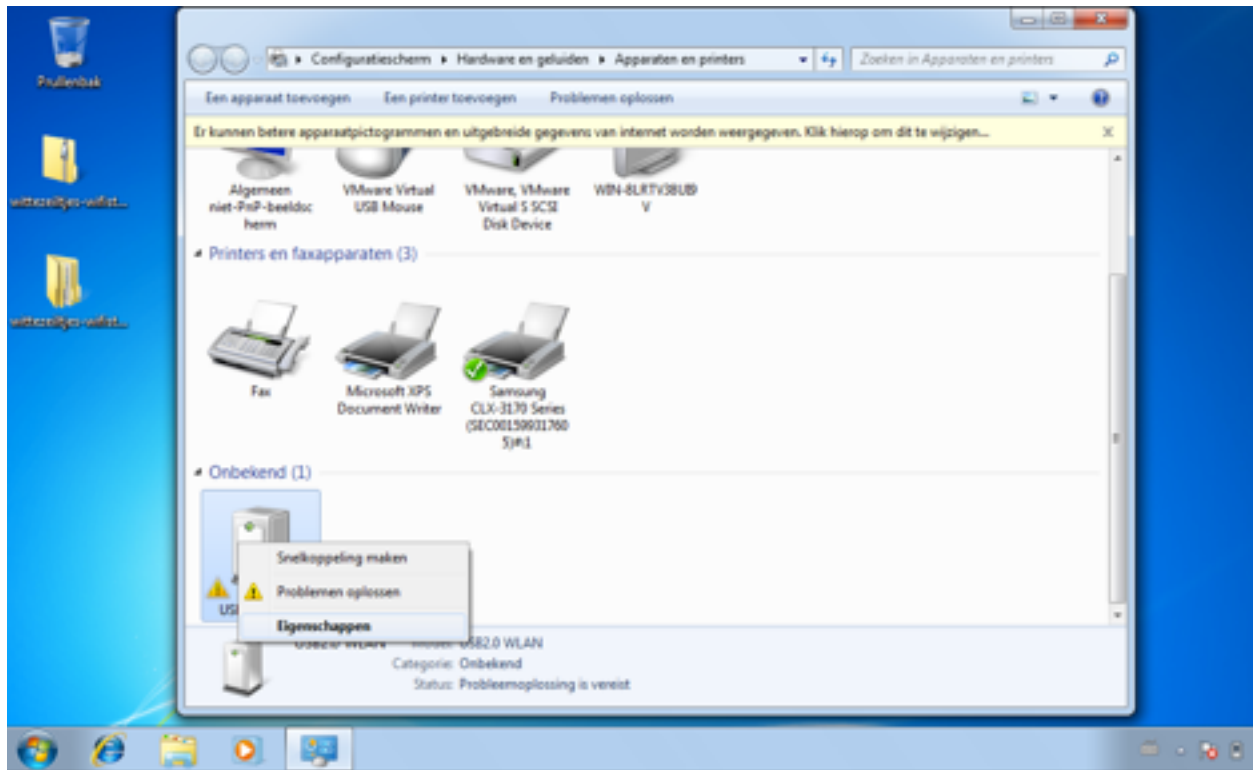
Windows zal een symbool genaamd "USB2.0 WLAN" laten zien als "Onbekend" apparaat.

Klik met de rechter muisknop op dit symbool.



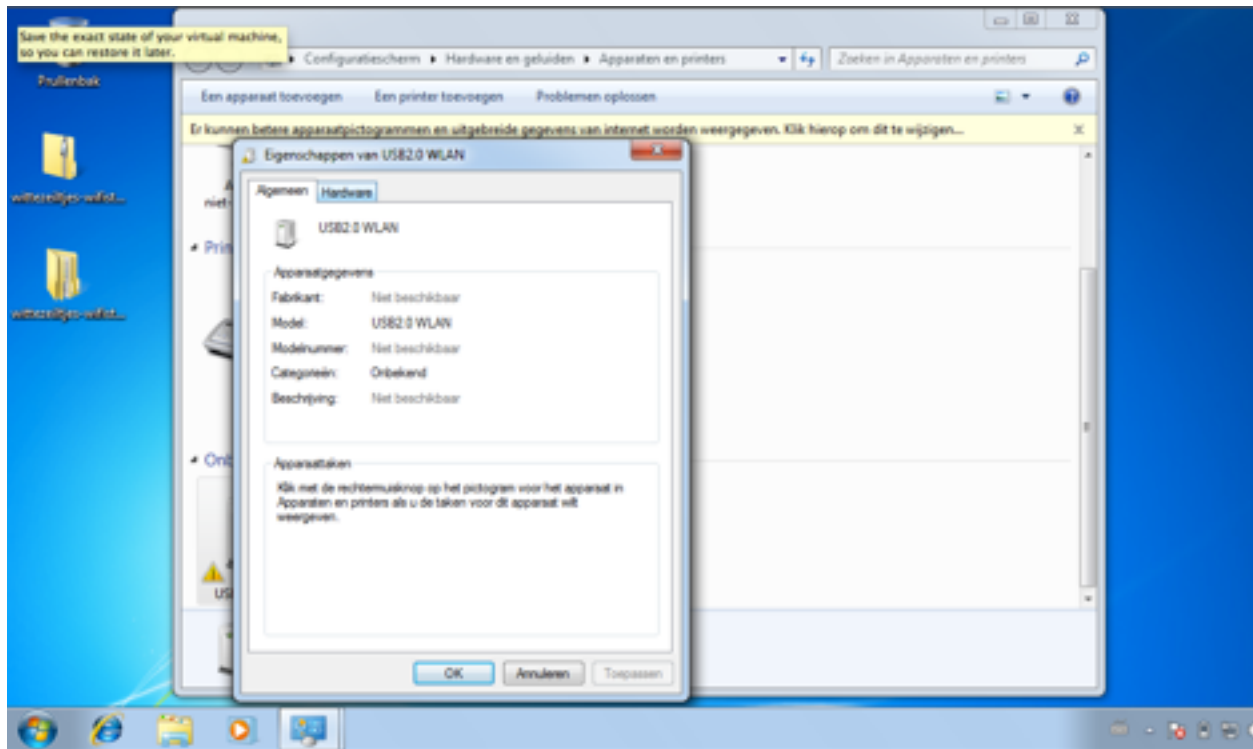
4. Menu

Kies “Eigenschappen” uit dit menu.



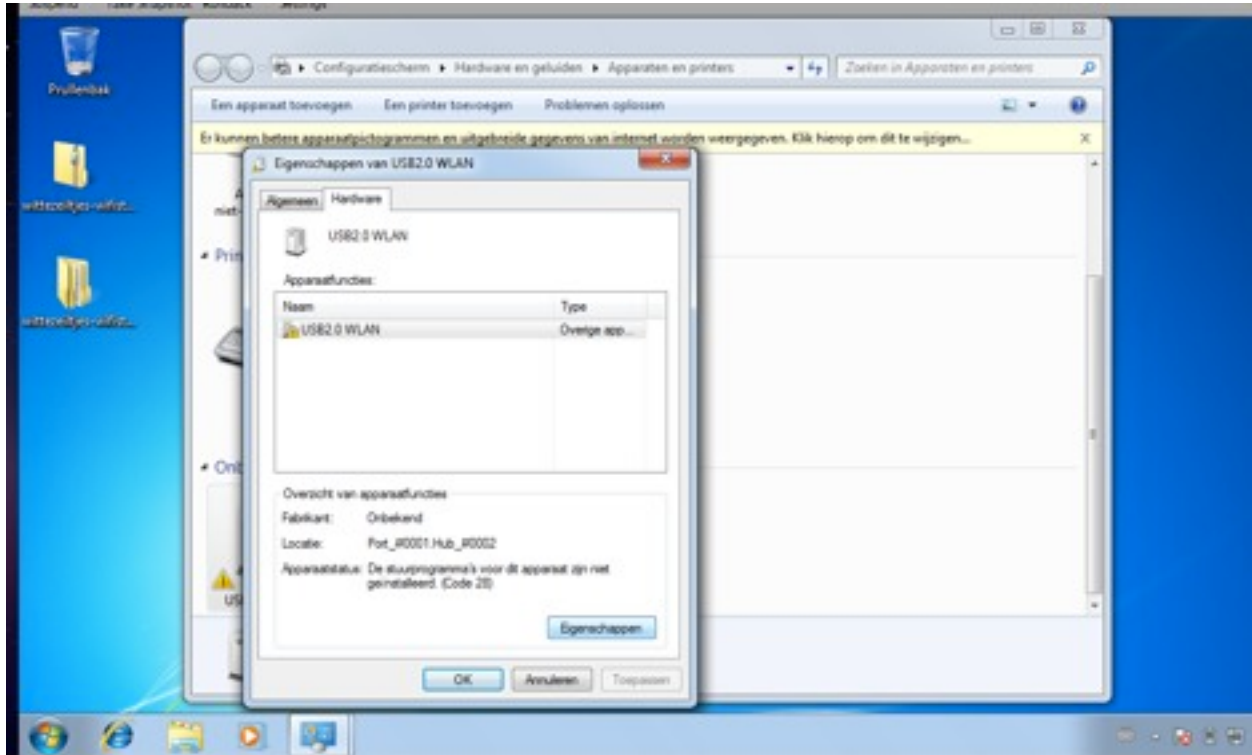
5. Scherm: "Eigenschappen van USB2.0 WLAN"

Klik bovenin het venster op "Hardware".



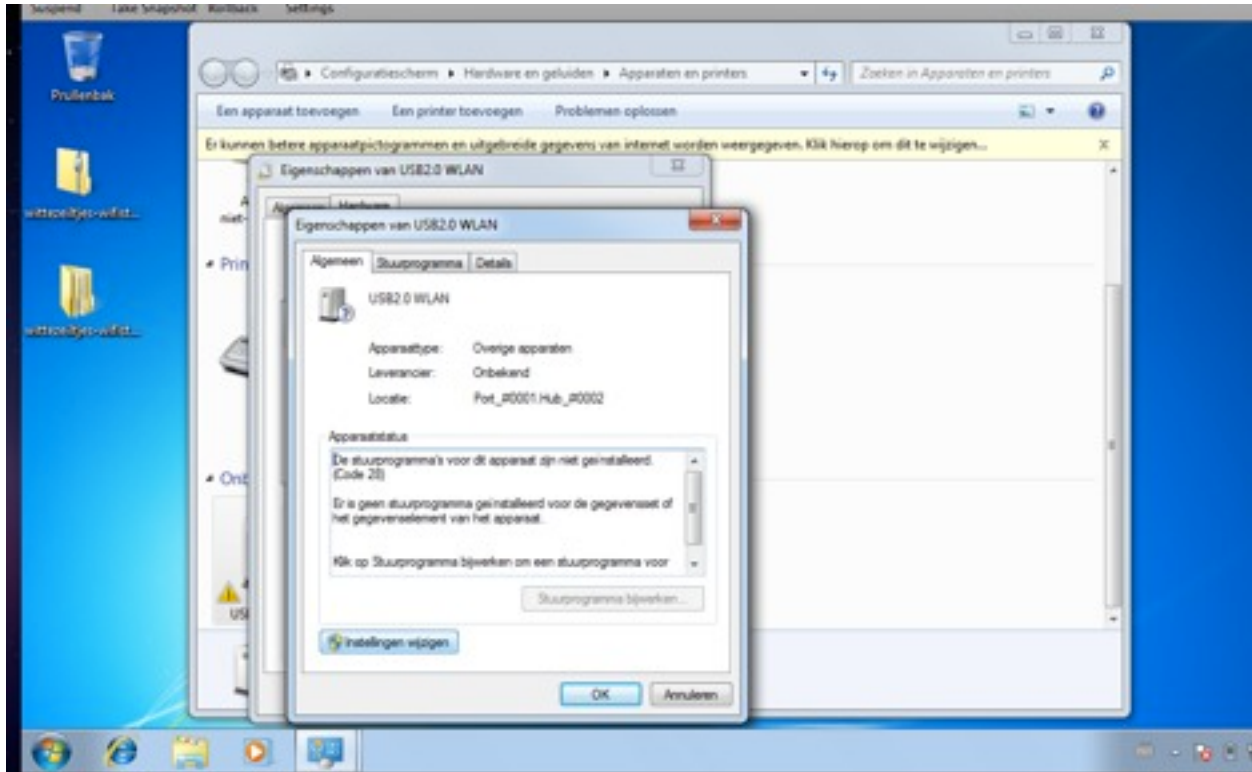
6. Scherm: "Eigenschappen van USB2.0 WLAN" - Hardware

Klik op "Eigenschappen".



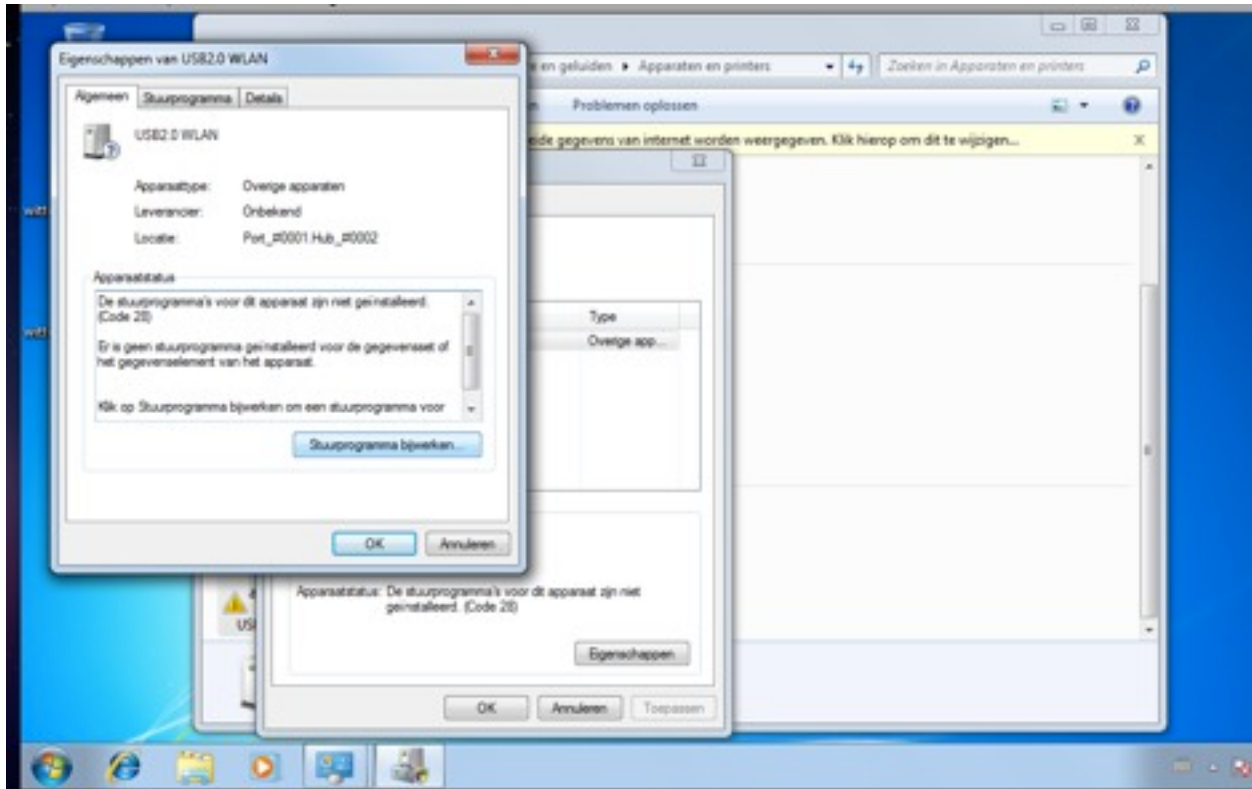
7. Scherm: "Eigenschappen van USB2.0 WLAN"

Klik op "Instellingen wijzigen".



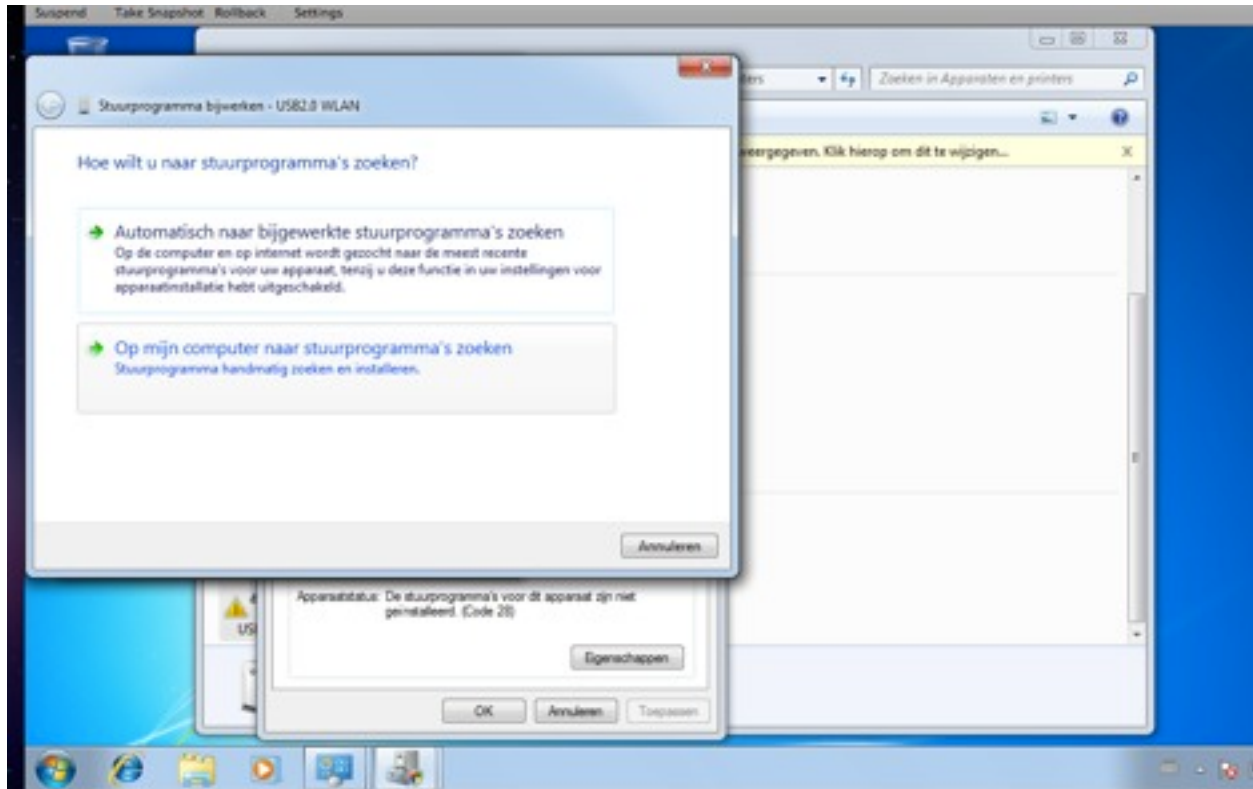
8. Scherm: "Eigenschappen van USB2.0 WLAN"

Klik op "Stuurprogramma bijwerken".



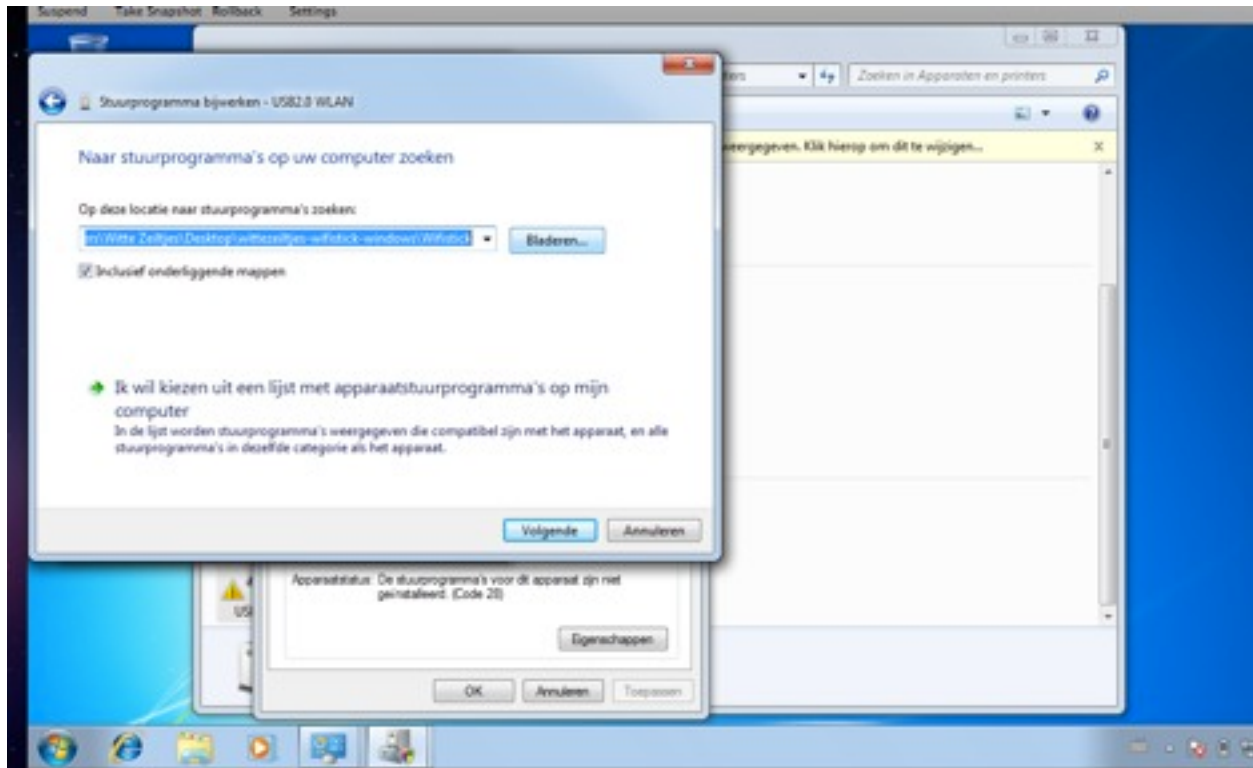
9. Scherm: "Stuurprogramma bijwerken - USB2.0 WLAN"

Klik op "Op mijn computer naar stuurprogramma's zoeken".



10. Scherm: "Stuurprogramma bijwerken - USB2.0 WLAN"

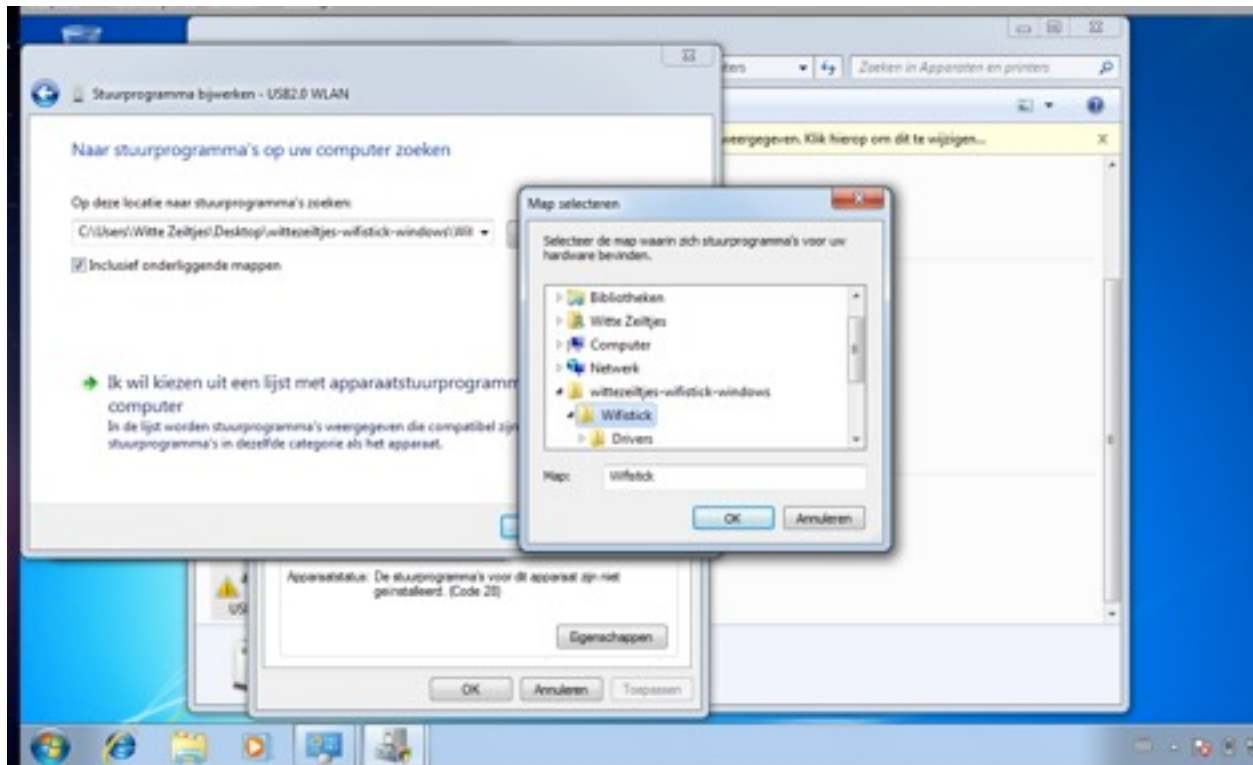
Klik op "Bladeren".



11. Scherm: "Map selecteren"

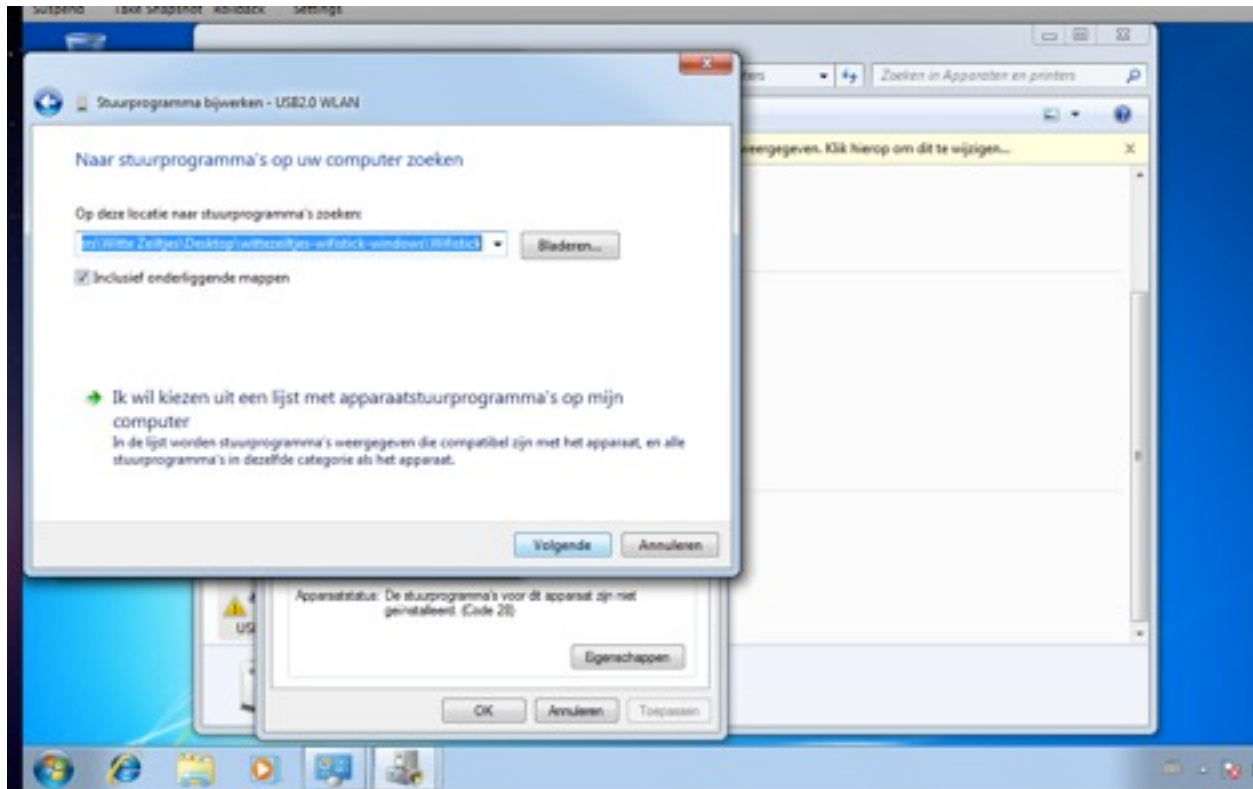
Wijs nu de map "Wifistick" aan. Deze bevindt zich in het ZIP bestand.

Klik op "Ok".



12. Scherm: "Stuurprogramma bijwerken - USB2.0 WLAN"

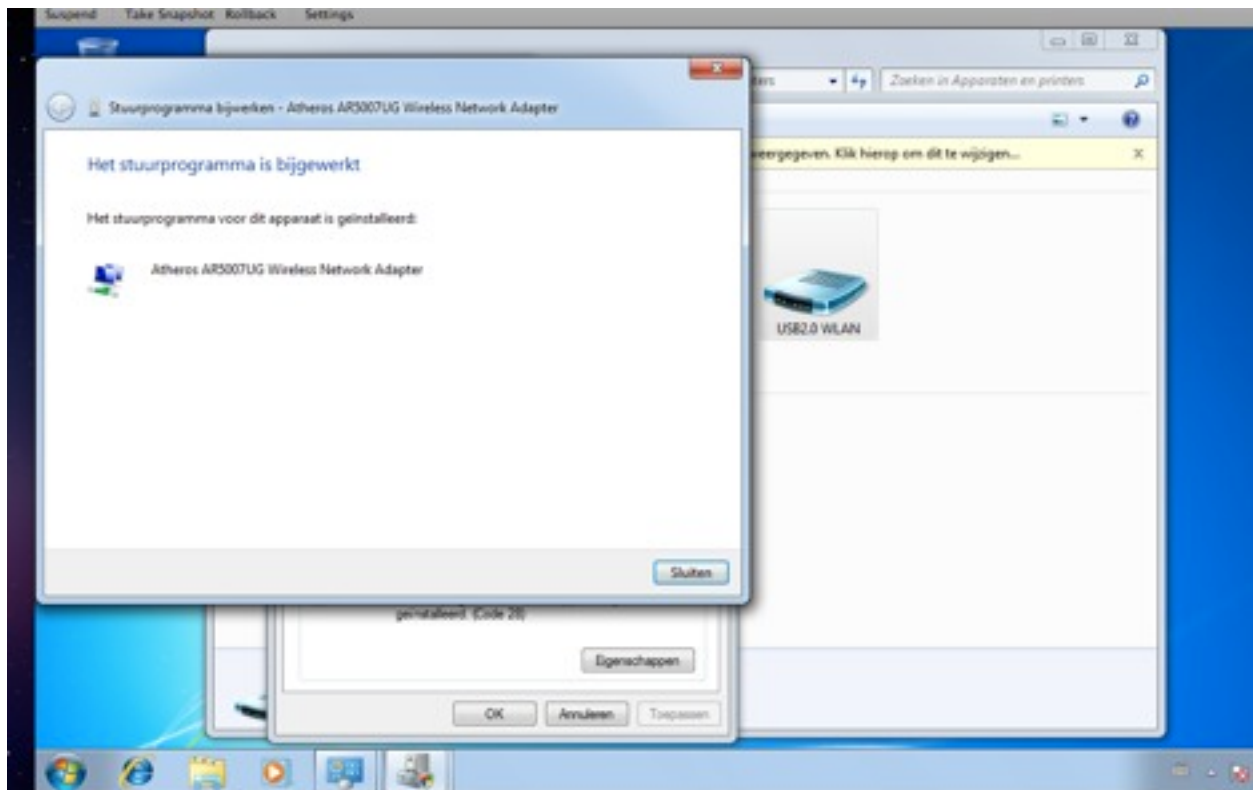
Klik rechtsonder op "Volgende".



13. Scherm: "Stuurprogramma bijwerken - Atheros AR5007UG Wireless Network Adapter"

Op dit moment is het stuurprogramma voor de Wifistick geïnstalleerd.

Klik op "sluiten". Klik de overige schermen weg door op "Ok" te drukken.



14. Scherm: "Overzicht van apparaten"

Indien u nu weer via "Start" en "Apparaten en printers" naar het overzichtsscherm van alle aangesloten apparaten gaat zal nu een apparaat genaamd "USB2.0 WLAN" zichtbaar zijn als herkend apparaat.

